

Beachflag Alu Wind

Anlieferspezifikationen

PDF Layout

- Keine Schnittlinien oder Rahmen um das zu druckende Bild anbringen.
- Alle Schrift in Konturen umwandeln.
- Alle unsichtbaren Schichten aus dem Layout löschen.

Farben

- Verwenden Sie CMYK-Farben. Keine LAB-Farben.
- Verwenden Sie für das tiefste Schwarz folgenden Farbaufbau: CMYK 86/85/79/100 oder RGB 0/0/0. Bei Dateien, die sowohl Vektoren als auch Fotos (Bitmaps) enthalten, müssen Sie diesen Farbaufbau auch in den Fotos verwenden. Anderenfalls kann es zu Farbunterschieden innerhalb der Abbildung kommen
Achtung: Bei Druck auf Stoff kann die Farbe abweichen. Auf ausdrücklichen Wunsch ist ein Probedruck möglich.

Auflösung

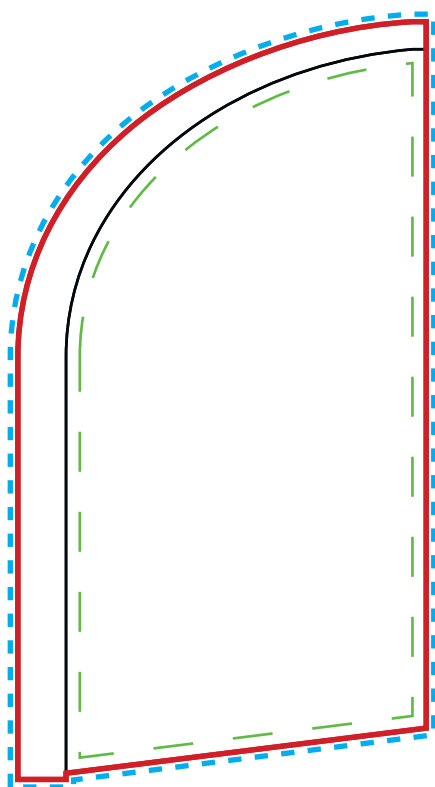
- Wir empfehlen eine Auflösung von 70 bis 120 dpi (Endformat).
(Beispiel: Für Fotos (Bitmaps) auf großformatigem Leinen zur Verwendung im Freien genügt eine Endauflösung von 30 dpi. Wenn die Abbildung in der Datei 10 % der Größe des Endformats hat, muss die Abbildung in der Datei eine Auflösung von 300 dpi haben)

Maße

- Wir kommunizieren immer erst die Breite und dann die Höhe in mm (B x H).
- Im richtigen Verhältnis (B x H) angelieferte Dateien werden automatisch in das gewünschte Format skaliert.
- Abweichungen vom Verhältnis (B x H) von bis zu 1,5 % passen wir automatisch an das bestellte Format an. Bei Abweichungen von über 1,5 % nehmen wir Kontakt auf.
- Die Maßgenauigkeit in der Abbildung kann durch Ausdehnung, Schrumpfen oder elastische Eigenschaften des Materials leicht abweichen.

Beachflag Alu Wind

Template



Grafikformat



Die **blaue Linie** ist die Außenlinie von der zu bedruckenden Fläche. Dieses Maß beinhaltet auch 1 cm Randablauf.

Der Tunnel wird auch mitbedruckt.



Es wird bis zur **roten Linie** konfektioniert. Diese Linie ist das absolute Nettoformat.



Wichtige Texte und Bilder sollen am besten innerhalb der **grünen Linie** platziert werden, wegen der Konfektionierung.

Druckbedingungen für Ihre gelieferten Dateien

1. Alle Abmessungen/Maße und Linien (rot, grün, blau & schwarz) löschen.
2. Bitte Originalgröße als PDF via E-mail / YouSendit / WeTransfer senden.

Abmessungen

Abmessungen inkl. 1 cm Randablauf

89 x 165 cm
89 x 200 cm
89 x 240 cm
89 x 290 cm
89 x 345 cm
89 x 395 cm
89 x 450 cm

91 x 167 cm
91 x 202 cm
91 x 242 cm
91 x 292 cm
91 x 347 cm
91 x 397 cm
91 x 452 cm



89 x 165 cm

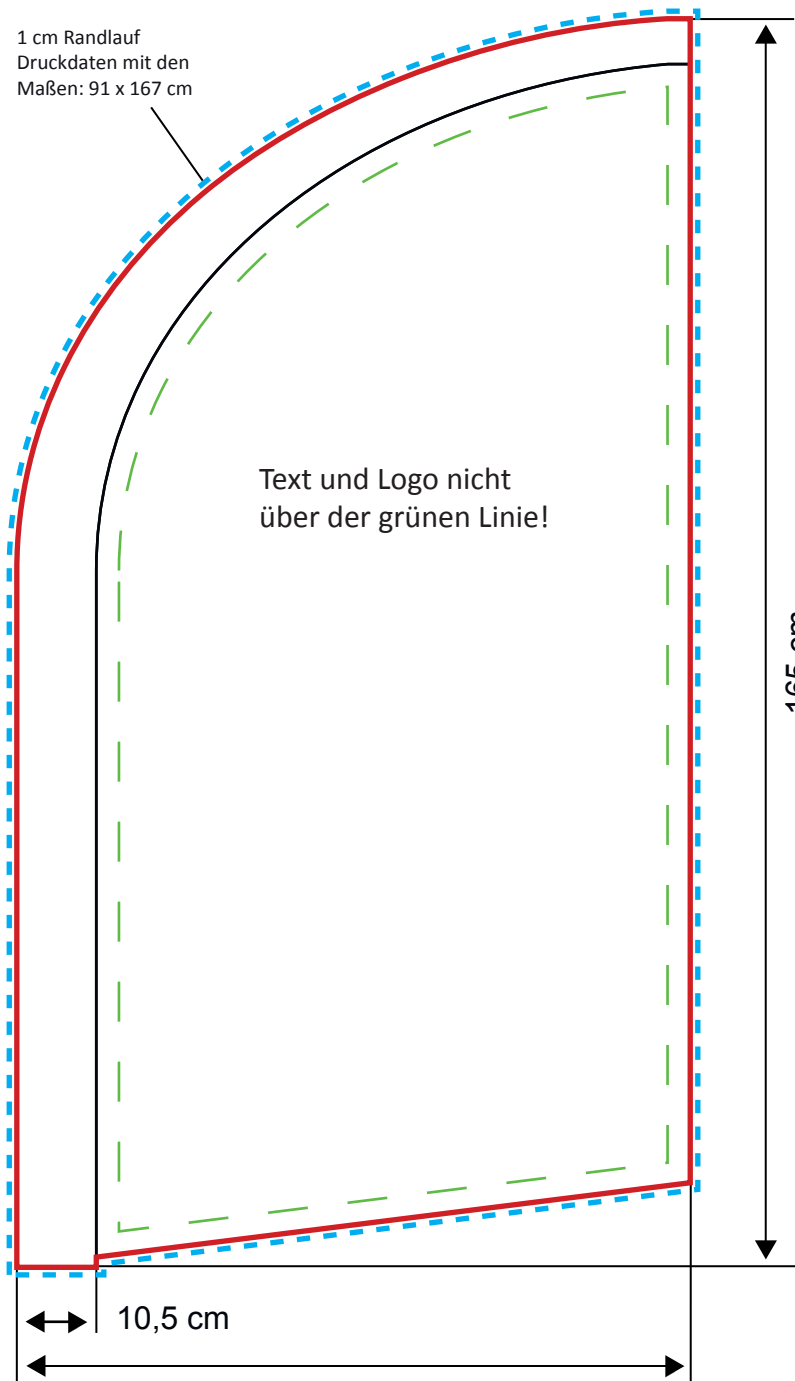
1 cm Randlauf
Druckdaten mit den
Maßen: 91 x 167 cm

Text und Logo nicht
über der grünen Linie!

165 cm

10,5 cm

89 cm



89 x 200 cm

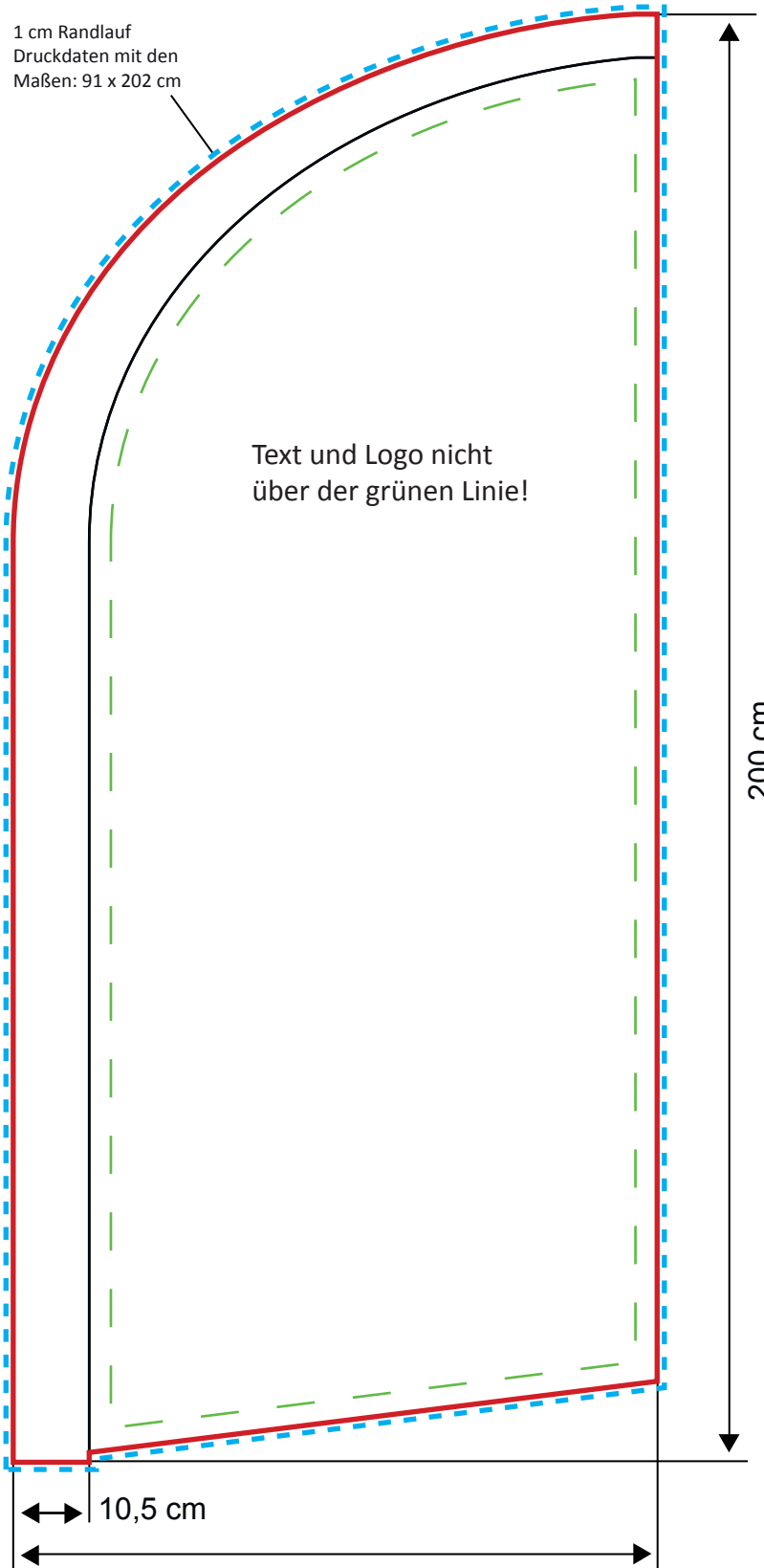
1 cm Randlauf
Druckdaten mit den
Maßen: 91 x 202 cm

Text und Logo nicht
über der grünen Linie!

200 cm

10,5 cm

89 cm



89 x 240 cm

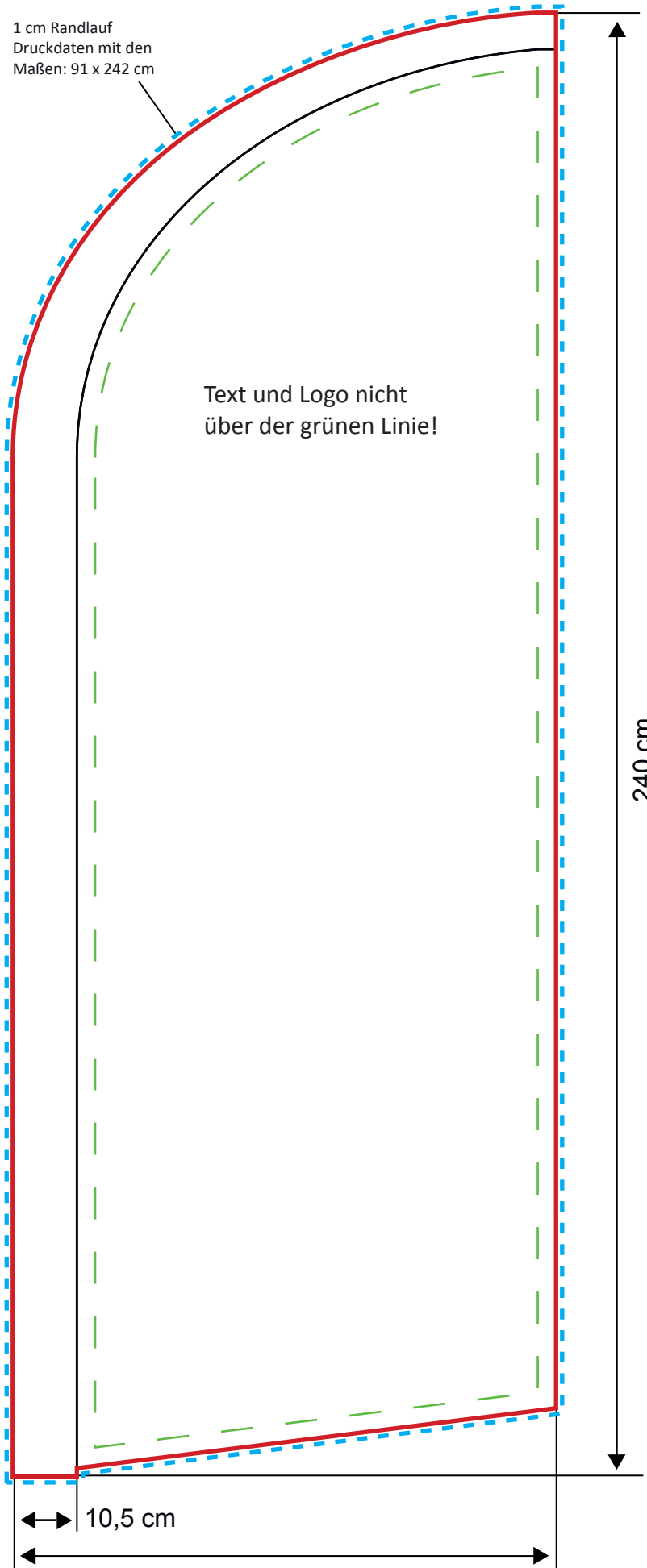
1 cm Randlauf
Druckdaten mit den
Maßen: 91 x 242 cm

Text und Logo nicht
über der grünen Linie!

240 cm

10,5 cm

89 cm



89 x 290 cm

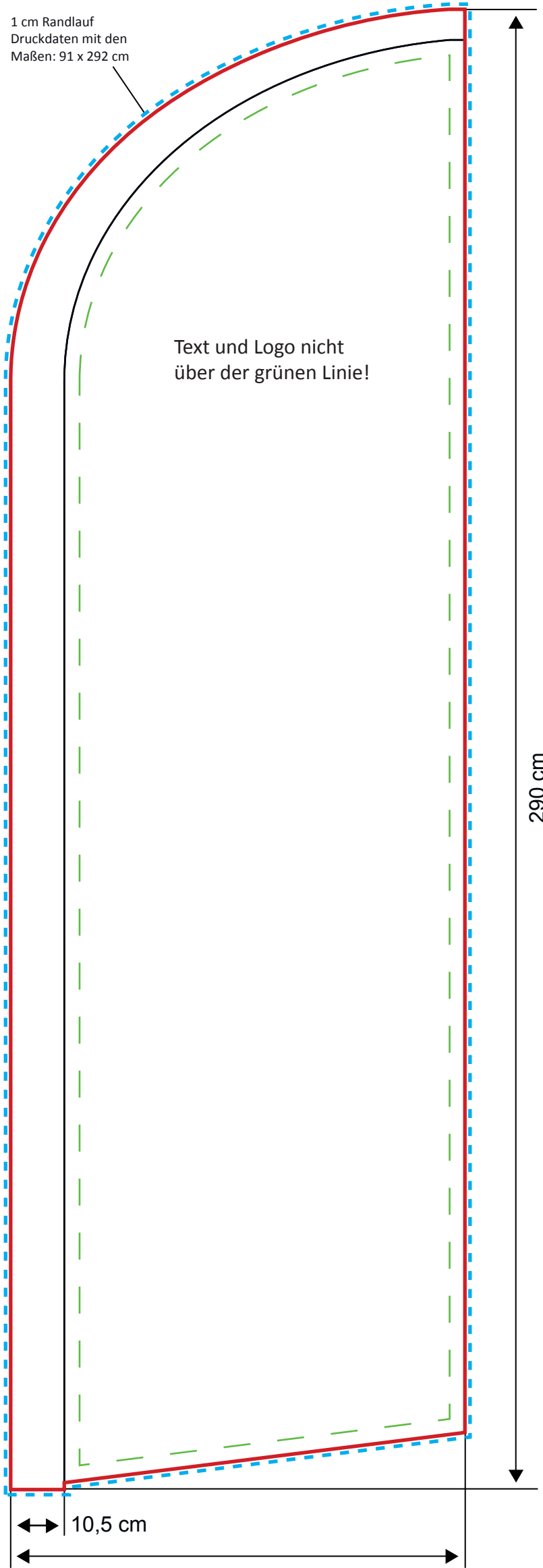
1 cm Randlauf
Druckdaten mit den
Maßen: 91 x 292 cm

Text und Logo nicht
über der grünen Linie!

290 cm

10,5 cm

89 cm



89 x 345 cm

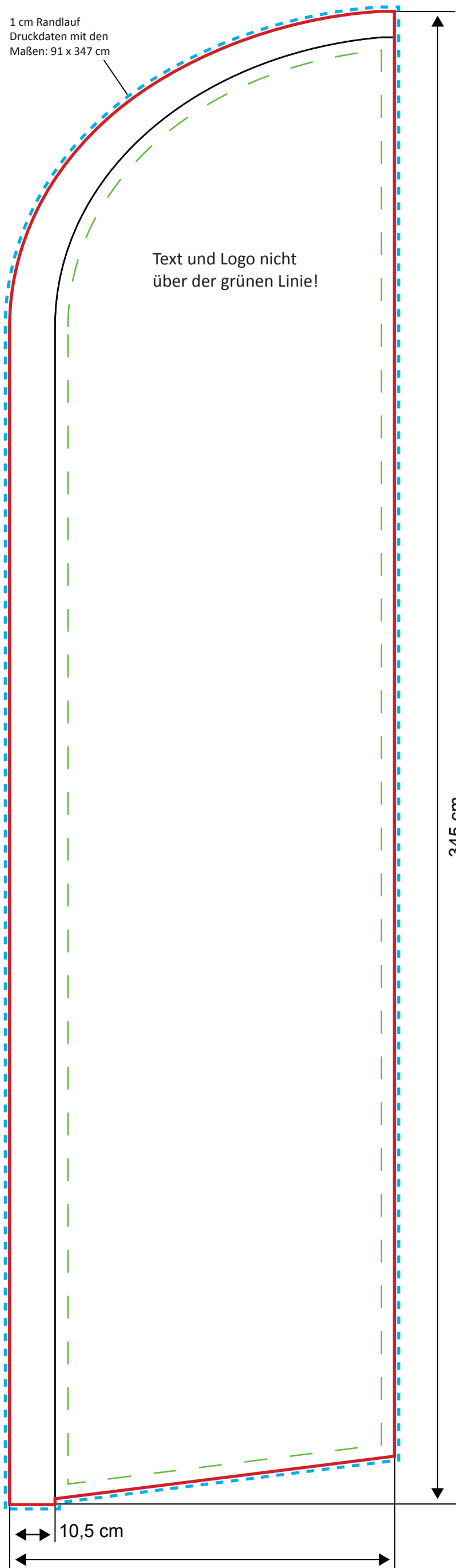
1 cm Randlauf
Druckdaten mit den
Maßen: 91 x 347 cm

Text und Logo nicht
über der grünen Linie!

345 cm

10,5 cm

89 cm



89 x 395 cm

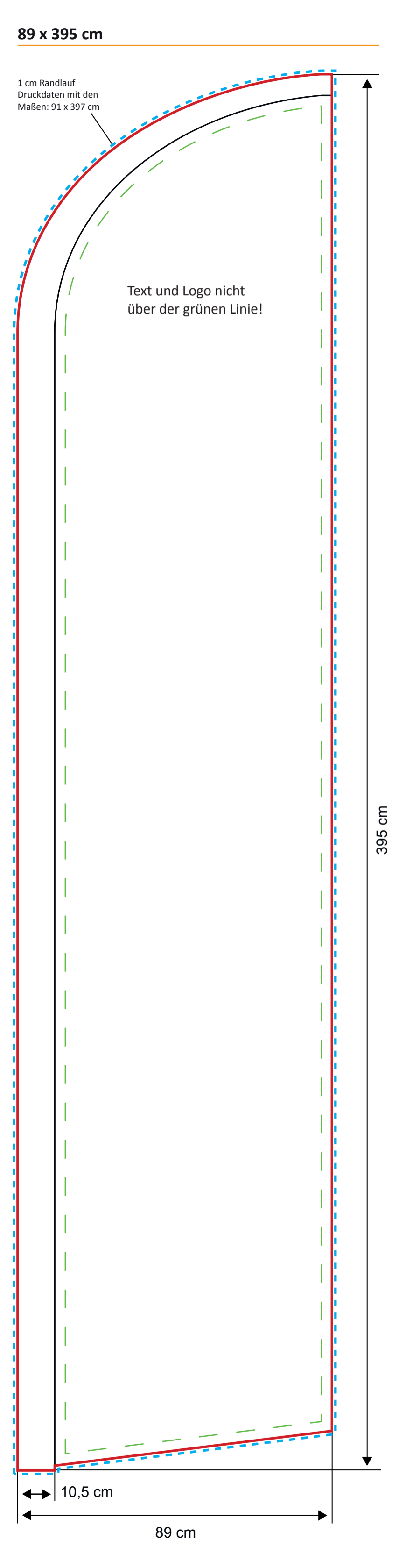
1 cm Randlauf
Druckdaten mit den
Maßen: 91 x 397 cm

Text und Logo nicht
über der grünen Linie!

395 cm

10,5 cm

89 cm



89 x 450 cm

1 cm Randlauf
Druckdaten mit den
Maßen: 91 x 452 cm

Text und Logo nicht
über der grünen Linie!

450 cm

10,5 cm

89 cm

